

Alligator Swamp FICHE TECHNIQUE 2018/2019

<u>REGIE PRODUCTION :</u>	1 régisseur son + 1 régisseur lumière
<u>ARTISTES :</u>	3 – Batteur, Guitare et Guitare basse s (Un chanteur)
<u>DUREE DU CONCERT :</u>	3 sets de 55/60 minutes ou 2 set 90 mins
<u>JAUGE :</u>	1000/500 spectateurs
<u>ESPACE SCENOGRAPHIQUE :</u>	
_____	Profondeur minimum : 7m
_____	Ouverture du cadre: 10m
_____	Dégagements de chaque coté : 3m
	<i>Si dimensions inférieures nous consulter</i>
<u>ACCES Véhicule :</u>	le plus près possible du plateau (véhicule type IVECO 3 ^T 50, hauteur : 3m50)
<u>PLATEAU :</u>	
Fourni par l'organisateur :	
_____	Praticable 3m x 2m pour batterie
_____	3-5 direct son
Fourni par le groupe :	Batterie Guitares, Ampli guitares (Sono + lumières possible)
A Reprendre dans la sono :	Batterie 3-5 micros et un moniteur 2 amplis guitare 2 Micro ampli (1DI aussi si souhaité) et deux moniteurs Et un moniteur pour le batteur
<u>LUMIERE :</u>	
Fourni par l'organisateur :	
_____	1 jeu d'orgues à mémoires avec séquentiel scène et prépa 29 gradateurs de 2KWS

SON :

Fourni par l'organisateur :

Matériel de qualité professionnelle d'une puissance adaptée à la salle

_____ 1 console son 24 entrées, 4 auxiliaires post fader, 4 sous
_____ groupes ou 16 entrées dont 2 entrées stéréo
_____ 1 rack contenant 1 eq pour la façade, x compresseur, réverbère
_____ du type
_____ 4 retours de scène

Fourni par le groupe :

Batterie
Guitares,
Ampli guitares

PROJECTEURS :

Fourni par l'organisateur :

ACCESSOIRES :

Fourni par l'organisateur :

_____ 0 chaise
_____ 0 tables
_____ 0 pupitre
_____

PLANNING ET PERSONNEL :

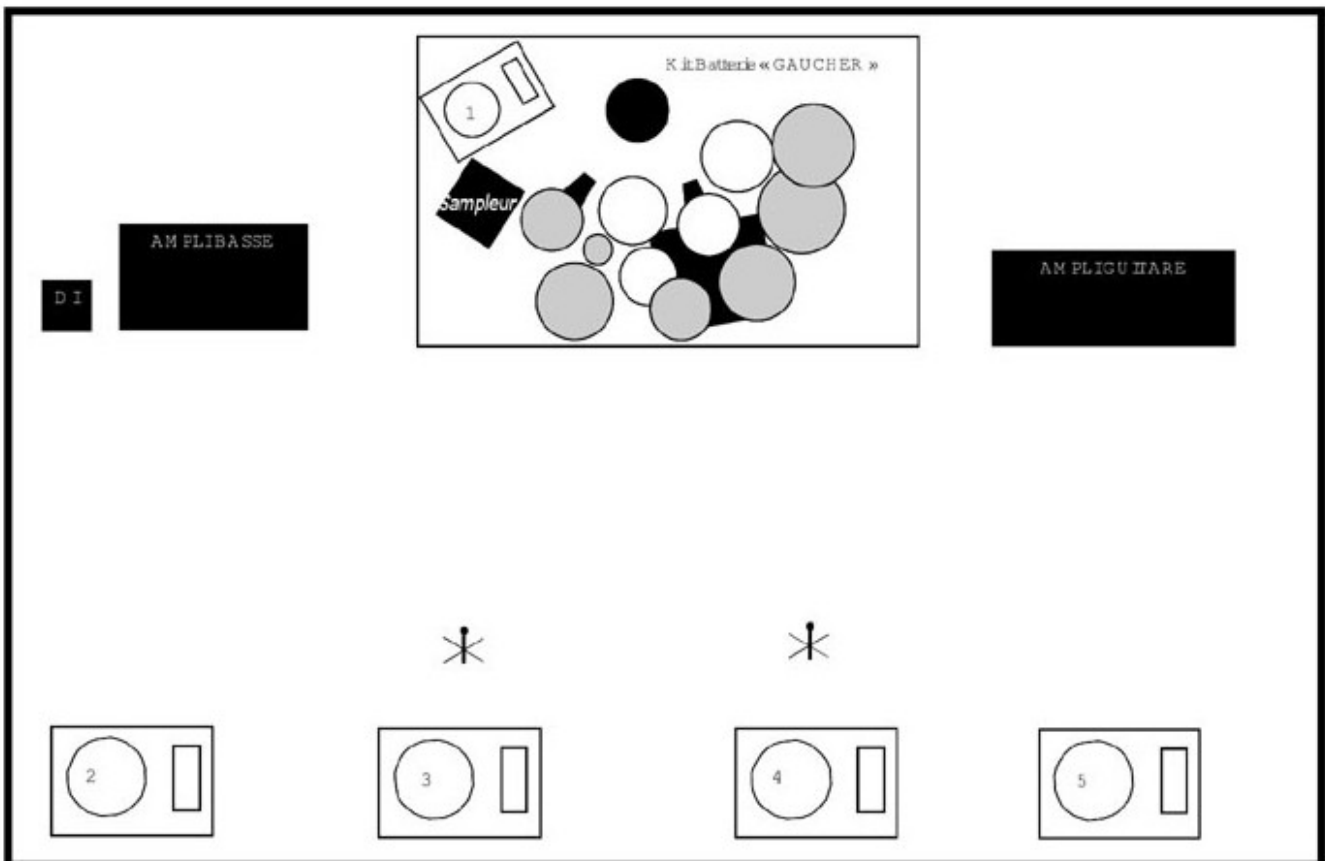
Démontage 45 Minutes

Montage : **Montage 45 Minutes**
Sound check 30-45 minutes

CONTACTS TECHNIQUES

.....
bertolino.g@free.fr 06 78 08 23 20 www.alligatorswamp.fr

Exemple plan de scène



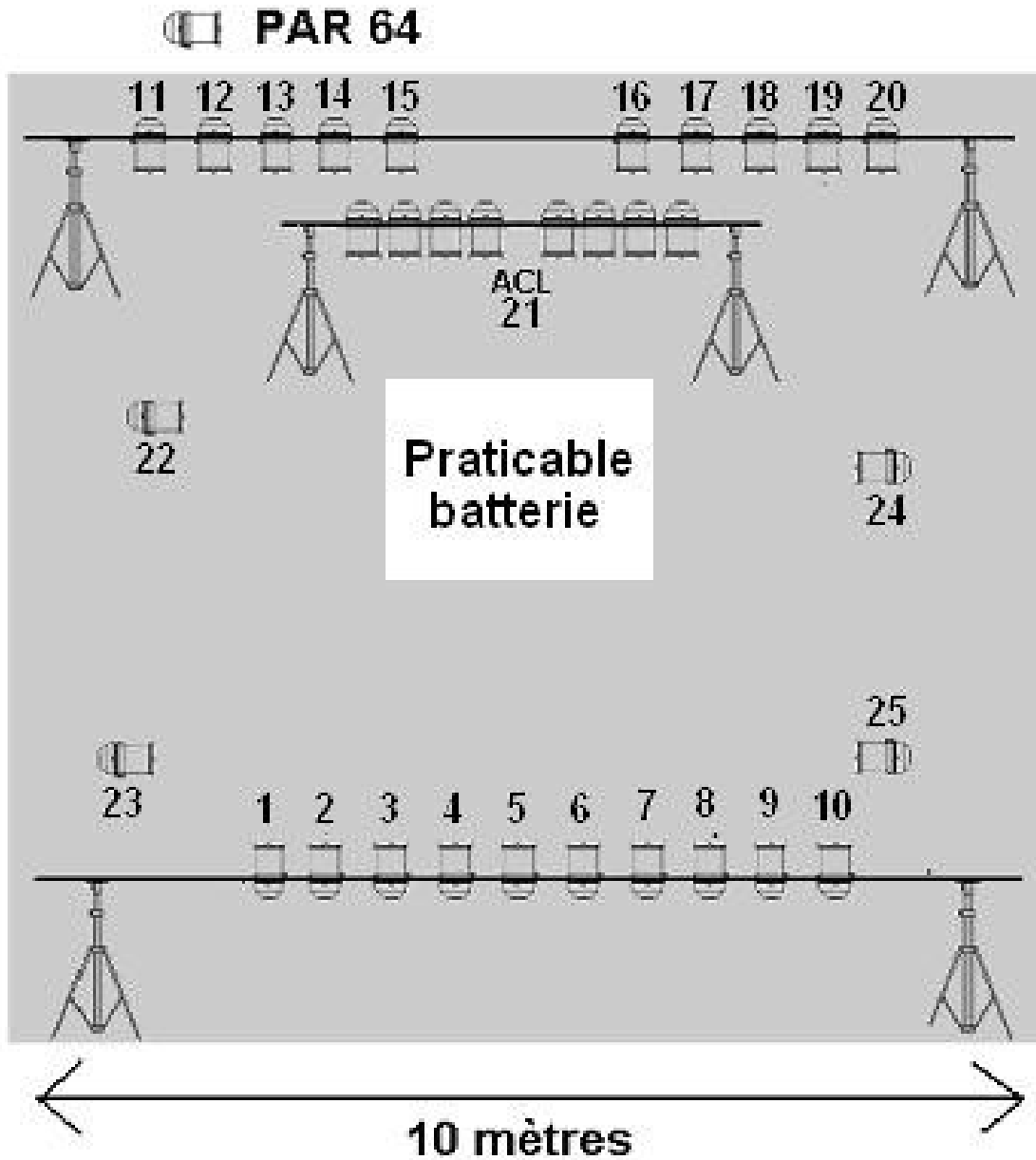
Exemple fiche de patch

Entrées	Instruments	Micros	Insert	Retour
1	Grosse caisse	Beta 52	Comp	2
2	Charlet	Sm81		2/3/4/5
3	Caisse claire frappe	Sm57	comp/gate	
4	Caisse claire timbre	Sm57	comp/gate	
5	Tom 1	Sm57	gate	
6	Tom 2	Sm57	gate	
7	Tom 3	Sm57	gate	
8	OH gauche	Sm81		
9	OH droit	Sm81		
10	Guitare	DI + E-609		1/2/3/4/5
11	Guitare	E-609		1/2/3/4/5
12	Chant	Sm58	comp	1/2/3/4/5
13	Chant cours	Sm58	comp	1/2/3/4/5
14	Retour gauche	-		
15	Retour droit	-		

Les micros peuvent être remplacés par des équivalents.

Prévoir une alimentation (triplettes) pour les amplis basse et guitare, 20m de câbles minimum pour les micros chant si non HF.

Exemple plan de feu



Contact supplémentaire Bruce Stringkiller 06 75 03 55 47 Bruce@drpickup.com